



LES AMIS DE PATRICK

# Auvergne - Cantal

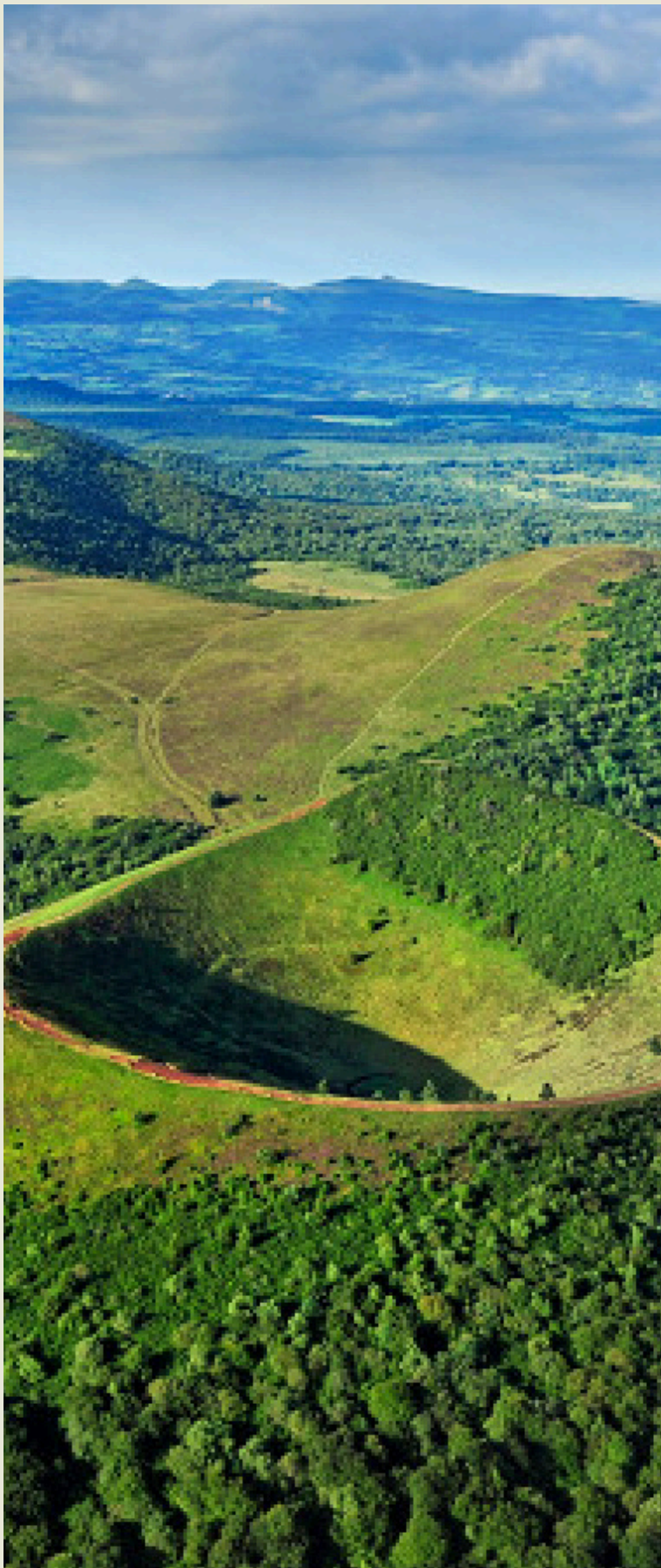
PRENEZ UNE DOSE DE VOLCANS

Voyage

Du

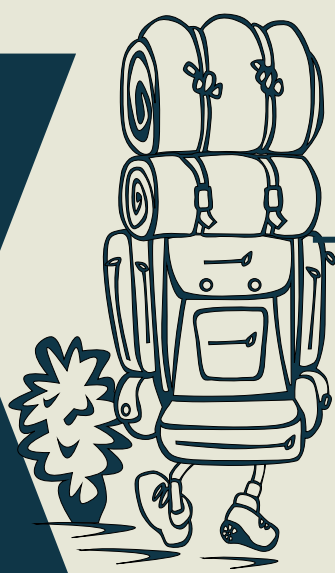


1er au 9 mai  
2026



9 JOURS

8 NUITS



Infos et réservations

02 / 351 09 17 -  
INFO@TRAVELHOME.BE



## LES HÔTELS

**1ère nuit à Bourges – hôtel de bon confort \*\***

**Dernière nuit à Déols – hôtel de bon confort \*\***

**3 nuits à Besse-Saint-Anastaise \*\*\***  
« Auberge de la petite ferme - The Original Relais »

**3 nuits à Saint-Privat \*\*\***  
« La Xaintrie »

Les chambres sont équipées :

D'une TV à écran plat, d'une salle de douche ou de bain, une connexion WIFI gratuite, coffre. Un plateau de courtoisie (the, café) est à votre disposition dans chaque chambre.

Les chambres sont équipées :

D'une literie de qualité, d'une TV, d'une salle de bain avec produits d'accueil écolabélisés, et d'un coin bureau. Elles sont climatisées et dotées d'un Wi-Fi gratuit.

Prix en chambre double : **1555,00 €/pp**

Prix en chambre single : **1790,00 €/pp**

Acompte de **500,00 € - BE 34 0689 4189 5790**

**Paiement total pour le 31 mars 2026 au plus tard.**

**Le prix comprend :**

Les trajets en autocar de tourisme.

Le guidage et les visites reprises au programme.

La pension complète (+ 1 boisson/repas)  
au logement à Besse et à Saint-Privat.

**Le prix ne comprend pas :**

Le déjeuner du 1er et dernier jour.

**JOUR 1 :**

Embarquement selon nos points d'embarquement : Waterloo à 6h45 - Braine l'Alleud à 7h00 - Nivelles à 7h30. via Paris avec un arrêt repas libre en route selon le trafic  
Arrivée à **BOURGES** – Tour de la ville en petit train touristique à 16 heures. La ville recèle aussi de nombreux trésors architecturaux. Son histoire, liée au royaume de France est marquée par son somptueux patrimoine bâti, qui compte quelque 110 bâtiments et monuments historiques classés ou inscrits. Ces richesses lui valent, son label « Ville d'Art et d'Histoire ». Dîner & logement l'hôtel \*\*

**JOUR 2 :**

Petit-déjeuner et départ après le petit déjeuner vers le parc **VULCANIA**. Visite du site + déjeuner inclus sur place. C'est un parc d'attractions et d'animations autour de la découverte des volcans et de la planète Terre, des phénomènes naturels et du Système solaire.

Fin d'après-midi direction **BESSE-SAINT-ANASTAISE** Auberge de la Petite Ferme \*\*\*« The Original Relais » Installation suivie d'un apéritif de bienvenue et du dîner.

**JOUR 3 :**

Visite guidée du **PUY DE DÔME**, le volcan phare d'Auvergne classé grand site de France, avec une ascension au sommet à flanc de montagne dans le panoramique des dômes un superbe et agréable train à crémaillère. A l'arrivée, un panorama époustouflant à 360°. Déjeuner inclus au restaurant. L'après-midi, visite guidée du centre historique de **CLERMONT-FERRAND**. Dîner et nuit à l'hôtel.

**JOUR 4 :**

Direction du **MONT DORE** – situé au pied du Puy de Sancy, c'est la plus montagnarde des stations thermales. Vous serez impressionné par ses paysages façonnés par l'activité volcanique. Visite guidée suivie d'un temps libre et d'un déjeuner inclus au restaurant. L'après-midi, visite du scénomusée de la maison de Toinette et de la grange de Julien à **MURAT-LE-QUAIRE**, qui vous fera plonger au cœur de la vie d'antan traditionnelle en Auvergne avec toute une mise en scène des plus captivante. Dîner et nuit à l'hôtel.

**JOUR 5 :**

Direction **SAINT-NECTAIRE**, un ancien village thermal au patrimoine historique. Visite guidée de son église perchée au sommet du mont Cornadore et découverte des fontaines pétifiantes. Déjeuner inclus à l'hôtel, embarquement des bagages et départ vers Saint-Privat au Cantal/Corrèze. L'après-midi, visite guidée de la manufacture Maugein à **TULLE**, la plus ancienne fabrique d'accordéons de France. Destination **SAINT-PRIVAT** - hôtel de la Xaintrie\*\*\* Installation dans les chambres et dîner.

**JOUR 6 :**

Départ pour une expérience authentique au cœur de la nature : naviguez à bord d'une gabarre traditionnelle!  
Déjeuner inclus à l'hôtel.

L'après-midi, nous vous proposons **SALERS**, village médiéval pittoresque et classé parmi les « plus beaux villages de France » situé au cœur du Cantal.

Sur le retour : arrêt dans une fromagerie + dégustation.  
Dîner et nuit à l'hôtel.

**JOUR 7 :**

Départ vers un autre joyau médiéval au bord du lac de **BORT-LES-ORGUES**, le château de Val.

Déjeuner inclus au restaurant. L'après-midi, nous vous proposons une balade commentée à bord du Train de la **GENTIANE**, au cœur des paysages volcaniques du Cantal. Une promenade idéale pour découvrir les secrets de la célèbre gentiane jaune, plante emblématique de la région utilisée pour fabriquer liqueurs et apéritifs. Retour à l'hôtel et dîner.

**JOUR 8 :**

Départ pour une visite guidée sensorielle au cœur de la nature, nous allons découvrir « Les Jardins de Sothys » à **AURIAC**. Vous explorerez les différents espaces thématiques, où chaque plante et chaque espace, raconte une histoire de beauté et de bien-être. Déjeuner à l'hôtel, embarquement des bagages et départ vers **DEOLS** et installation à l'hôtel \*\*

**JOUR 9 :**

Petit déjeuner et départ pour l'abbaye de **DÉOLS** : visite libre. Nous reprenons la route vers la Belgique, petit déjeuner libre et trajet via Paris vers nos différents points de départ.

**Au plaisir de vous faire voyager.**